

TRANSFORM THE WORLD.

# DESIGN WITH VECTORWORKS.

2018 PRINCIPALES NOUVEAUTÉS



**VECTORWORKS**  
A NEMETSCHKE COMPANY

SANCTUAIRE DU PAPE SAINT JEAN-PAUL II. CRÉDITS : CAIQUE NIEMEYER ARQUITETURA E DESIGN

TRANSFORM THE WORLD.  
**DESIGN WITH  
VECTORWORKS.**

---



**Comme tous les concepteurs vous voyez le monde différemment.**

**Vous concevez pour susciter l'enthousiasme, améliorer notre**

**cadre de vie et nous faire vivre des expériences uniques.**

**En facilitant votre adaptation aux exigences du marché**

**sans brider votre créativité, Vectorworks 2018 représente**

**l'équilibre parfait entre flexibilité et rigueur.**

La dernière version de notre gamme de logiciels de modélisation/BIM

recèle une liste significative de fonctionnalités destinées à améliorer

votre processus de modélisation et à simplifier votre flux de production,

pour vous permettre de concevoir des projets remarquables.

**V** **20**  
**18** LA GAMME

**Std** STANDARD

**A** ARCHITECTURE

**L** LANDMARK

**S** SPOTLIGHT

**D** DESIGNER

Ces icônes indiquent que la fonctionnalité est incluse dans la version

# 01

## AMÉLIOREZ VOTRE PROCESSUS DE MODÉLISATION

Multi-Fenêtrage	04
Edition des objets dans les coupes et élévations	06
Modélisation par Subdivision : nouvelles options	07
Nouvelles possibilités de programmation graphique avec Marionette	07

02

# 02

## SIMPLIFIEZ VOTRE FLUX DE PRODUCTION

Restez informés avec le Centre de messages	10
Styles d'objets : un nouveau type de symboles paramétriques	11
Simplification du Tableur	12
Représentation graphique plus fidèle	13
Amélioration de l'import Revit	14
Diffusion de documents simplifiée	15
Nouvel outil Cadre cartouche	15
Styles de murs : nouvelles options	16
Meilleur import/export des images en DXF/DWG	16
Données IFC plus accessibles	17
Echangez avec le monde	17
Gestionnaire de Ressources amélioré	18
Compatibilité avec la Touch Bar des MacBook Pro	19

08

# TABLE DES MATIÈRES

---

## PERFECTIONNEZ VOS PROJETS PAYSAGERS 20

Surfaces pavées : meilleur contrôle des attributs	20
Nouvelles options pour l'outil Irrigation	20
Étiquettes des Plantes améliorées	21
Compatibilité avec les images au format GeoTIFF	22
MDT : modification directe des courbes de niveaux	23
Nouvel outil Feuillage	24

## BRAQUEZ LE PROJECTEUR 25

Nouvelle option Zoom pour les écrans vidéos	25
Accrochage automatique aux ponts lumière	26
Nouvel Outil Pont	27
Connexion entre les ponts	27
Braceworks - Nouveau module	28

---

# 03

## PARTAGEZ VOTRE VISION 30

Plus d'options pour l'export Webview	32
Nouveaux rendus Panoramas	33
Mise à jour Renderworks avec CineRender de Maxon	34
Services Cloud plus performants	35

---

## 2018 TABLEAU DES NOUVEAUTÉS 36

### PROGRAMME SERVICE SELECT 38

### CONFIGURATIONS RECOMMANDÉES 40

### À PROPOS DE VECTORWORKS 41

---



---

# 01

# AMÉLIOREZ VOTRE PROCESSUS DE MODÉLISATION

**Vectorworks 2018 vous offre encore plus de possibilités pour optimiser votre processus de modélisation.**

Quel que soit le type ou la taille de vos projets, Vectorworks met à votre service des fonctionnalités de modélisation puissantes et robustes, qui vous feront gagner du temps et vous aideront à obtenir des résultats exceptionnels.



CRÉDIT IMAGE : KING + KING ARCHITECTS

WHAT'S NEW 2018



# MULTI- FENÊTRAGE

Grâce à la nouvelle commande Activer le multi-fenêtrage, vous pouvez afficher plusieurs vues de votre projet simultanément, commencer à tracer dans une vue et continuer sur une autre. Mixez sans efforts vues et viewports, avec des réglages de

visibilité différents, configurez les fenêtres à votre convenance et visualisez les toutes en même temps sur un ou plusieurs écrans. Ainsi vous pouvez apprécier instantanément l'impact d'un changement apporté au projet sur les plans, les

élévations, les coupes et les vues 3D, et même lancer un rendu dans une vue tout en continuant à travailler sur le projet.



Std A L S D



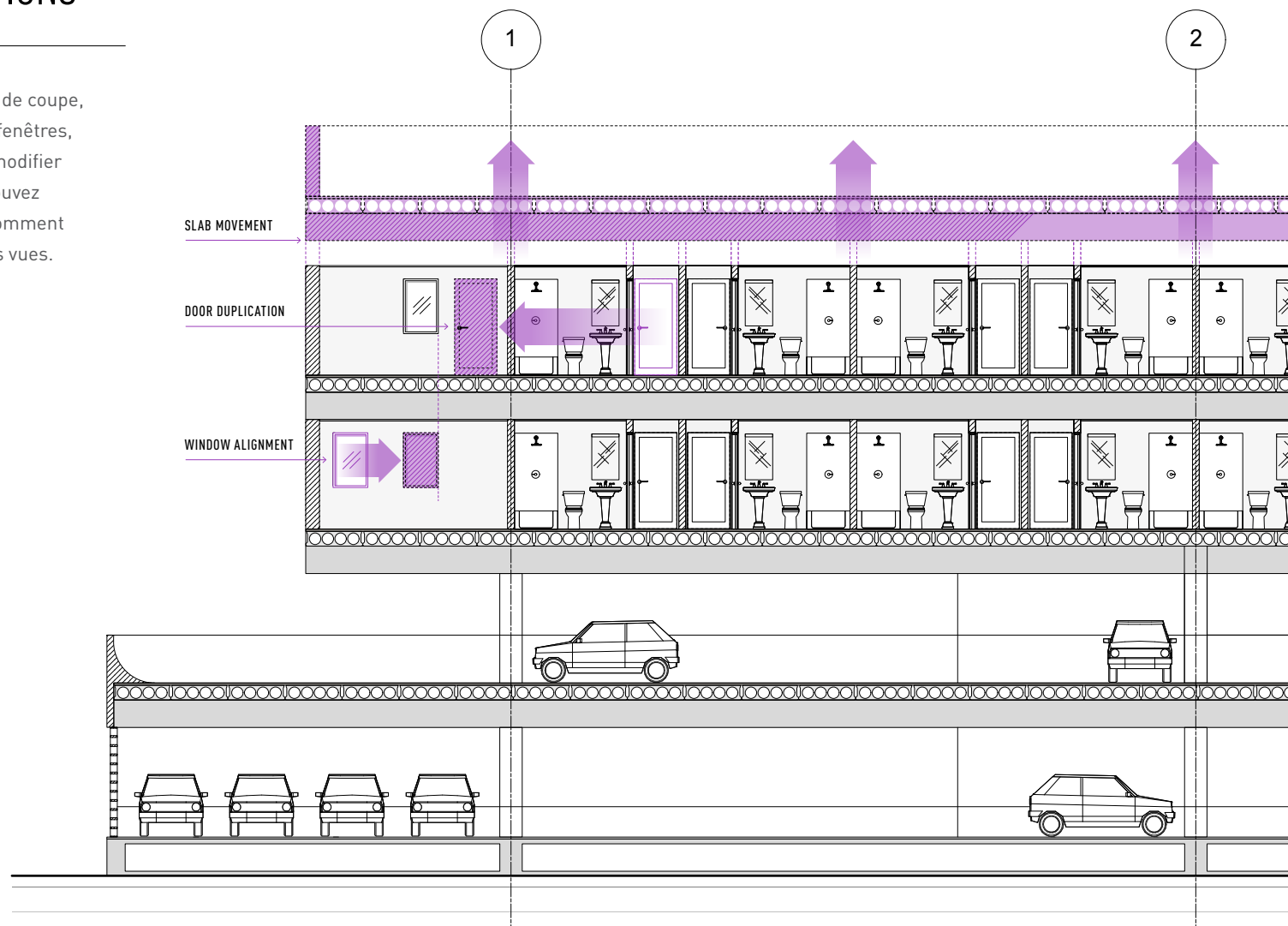


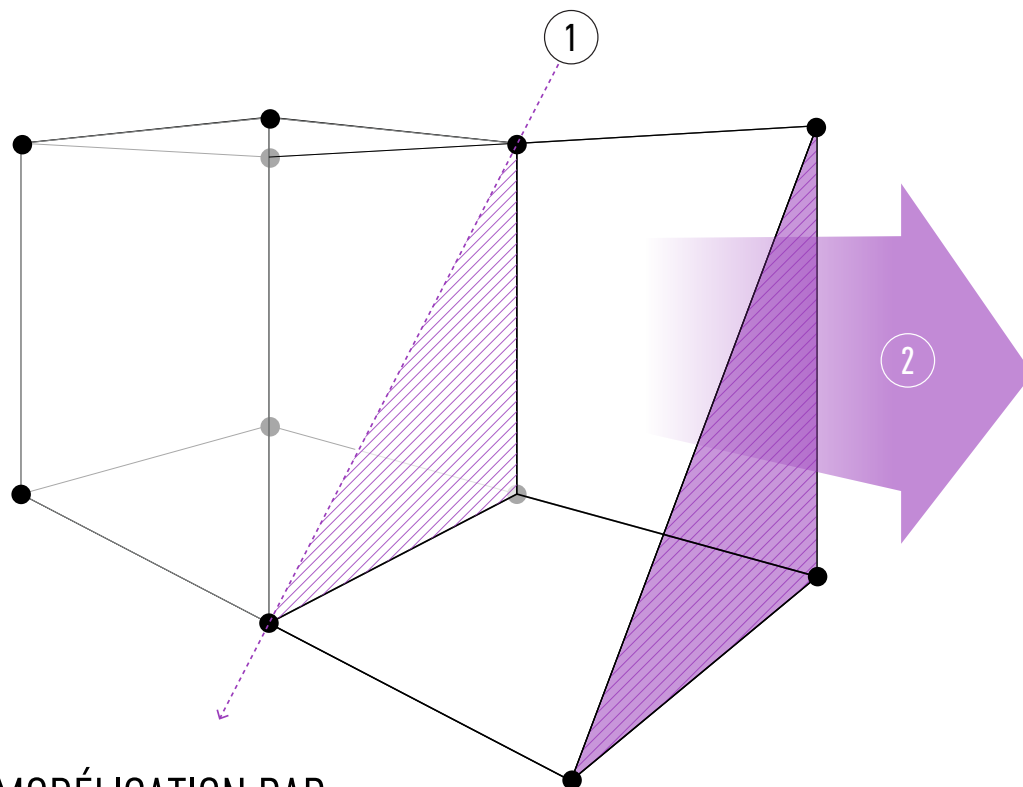
# EDITION DES OBJETS

## DANS LES COUPES ET ÉLÉVATIONS

Editer le modèle directement depuis un viewport de coupe, ajouter des ouvertures, aligner et distribuer des fenêtres, repositionner des portes sur plusieurs niveaux, modifier des murs. Tout ça est possible à présent. Vous pouvez même changer la vue 3D de la coupe pour voir comment ces modifications affectent les plans et les autres vues.

Std A L S D





## MODÉLISATION PAR SUBDIVISION NOUVELLES OPTIONS

A la différence des autres logiciels BIM du marché, Vectorworks dispose des outils les plus avancés pour créer tout type de formes. Avec les dernières évolutions de l'outil Subdivision, basé sur les libraries OpenSubdiv

des Studios d'animation Pixar®, vous disposez de plusieurs nouveaux modes pour transformer encore plus facilement et plus rapidement des formes, mais également modéliser des formes inimaginables auparavant.

Std A L S D

Std A L S D

## NOUVELLES POSSIBILITÉS DE PROGRAMMATION GRAPHIQUE AVEC MARIONETTE

La conception informatisée continuant à évoluer, pourquoi ne pas ajouter la programmation visuelle à votre palette d'outils ?

Avec les dernières évolutions de Marionette, il est devenu plus aisé de créer des scripts au sein de Vectorworks.

Inutile d'apprendre à utiliser un nouveau logiciel ou un langage de programmation propriétaire. Le langage Python® est à la fois simple et puissant. Il est placé sous licence libre et fonctionne sur la plupart des plates-formes informatiques. Il vous permet d'assembler des scripts et de convertir les réseaux Marionette en commandes personnalisées. Les scripts sont dorénavant plus faciles à debugger et les nouveaux Noeuds accompagnés d'une description deviennent plus faciles à utiliser.

Rejoignez la communauté grandissante des utilisateurs de Marionette sur le forum Vectorworks.net (en anglais).

# 02

## SIMPLIFIEZ VOTRE FLUX DE PRODUCTION

Efficacité et productivité sont les maîtres-mots pour tous vos projets, et vous avez besoin des bons outils pour atteindre vos objectifs dans le respect des délais et du budget. Sur Vectorworks 2018, nous avons simplifié la création des tableaux, amélioré la représentation graphique de vos plans et optimisé la diffusion de vos documents, pour que vous soyez plus rapides et plus productifs que jamais.



# ELLO CUCINELLI



CREDIT IMAGE : FEDERICO ADRIANI

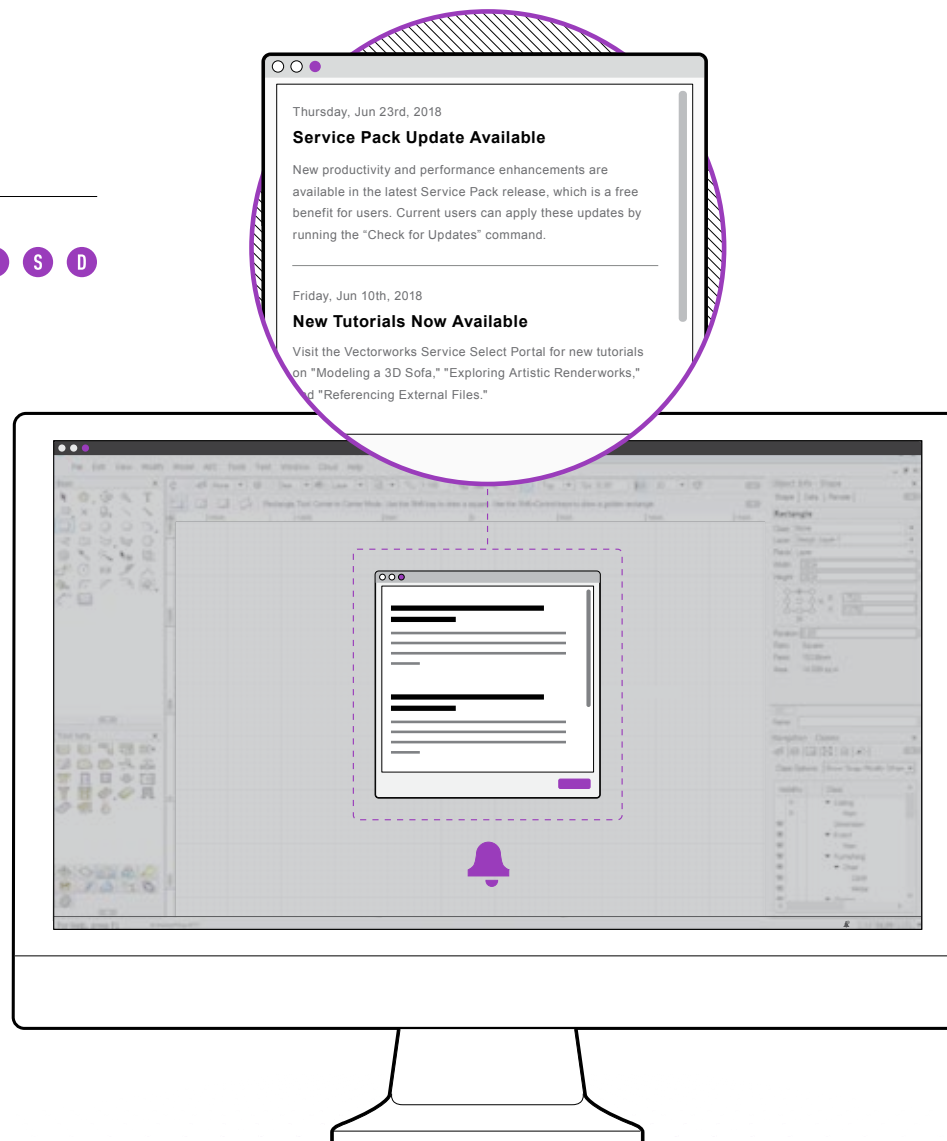
PRINCIPALES NOUVEAUTÉS 2018



# RESTEZ INFORMÉS AVEC LE CENTRE DE MESSAGES

Le nouveau Centre de messages vous avertit dès qu'une information utile comme de nouveaux tutoriels ou un correctif est disponible. Avec le Centre de messages, ne manquez plus aucune annonce importante au sujet de votre logiciel Vectorworks. Une alerte s'affiche dans la barre des messages dès qu'un nouveau message vous attend.

Std A L S D



# STYLES D'OBJETS

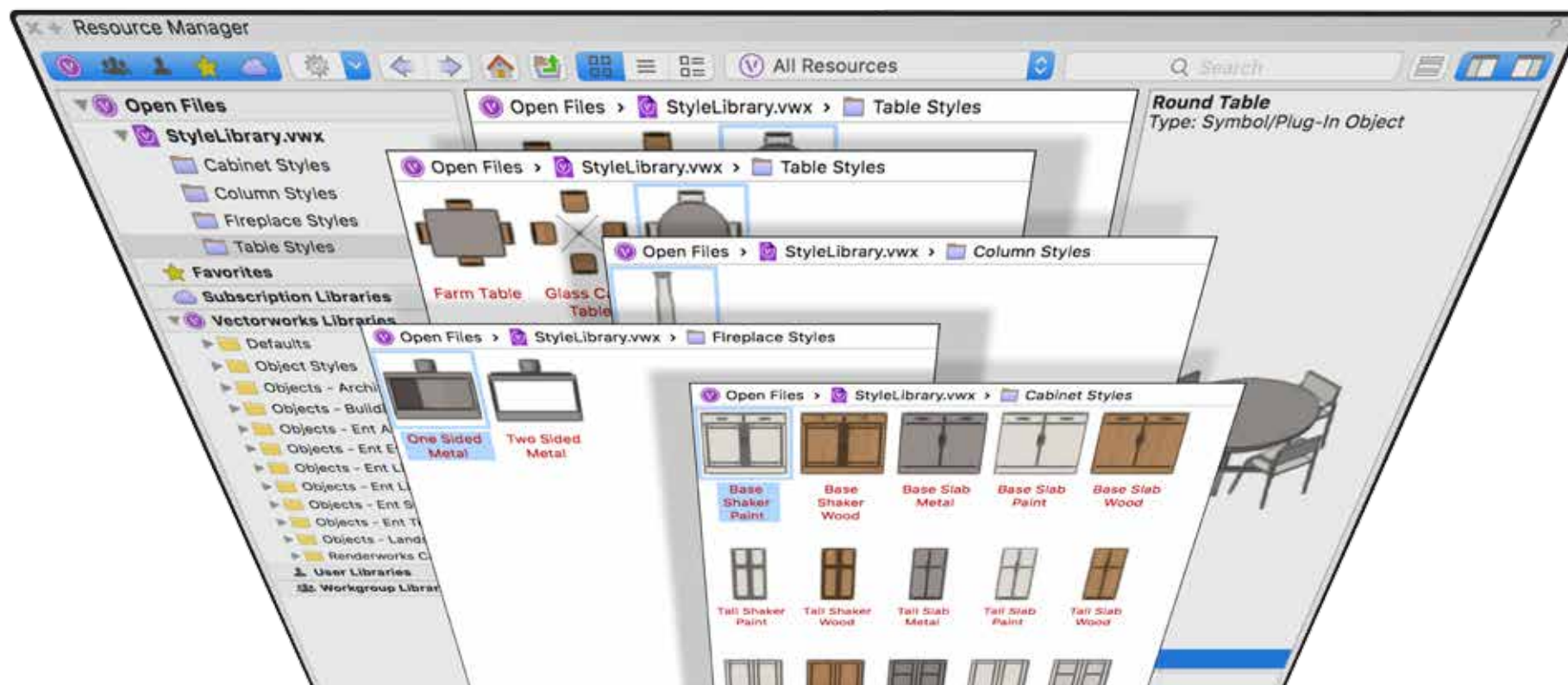
## UN NOUVEAU TYPE DE SYMBOLES PARAMÉTRIQUES

Std A L S D

Les Styles d'objets remplacent avantageusement les symboles classiques en offrant plus de souplesse et de possibilités, notamment pour les éléments répétitifs.

Bien que de nombreux objets paramétriques bénéficient de ce nouveau management d'objets (escalators,

surfaces pavées, colonnes, rampes, etc.), c'est surtout au niveau des portes et fenêtres que le gain de productivité prend tout son sens. Modifiez un paramètre du Style d'objet, cette modification s'applique sur toutes les instances de l'objet présentes sur le projet.

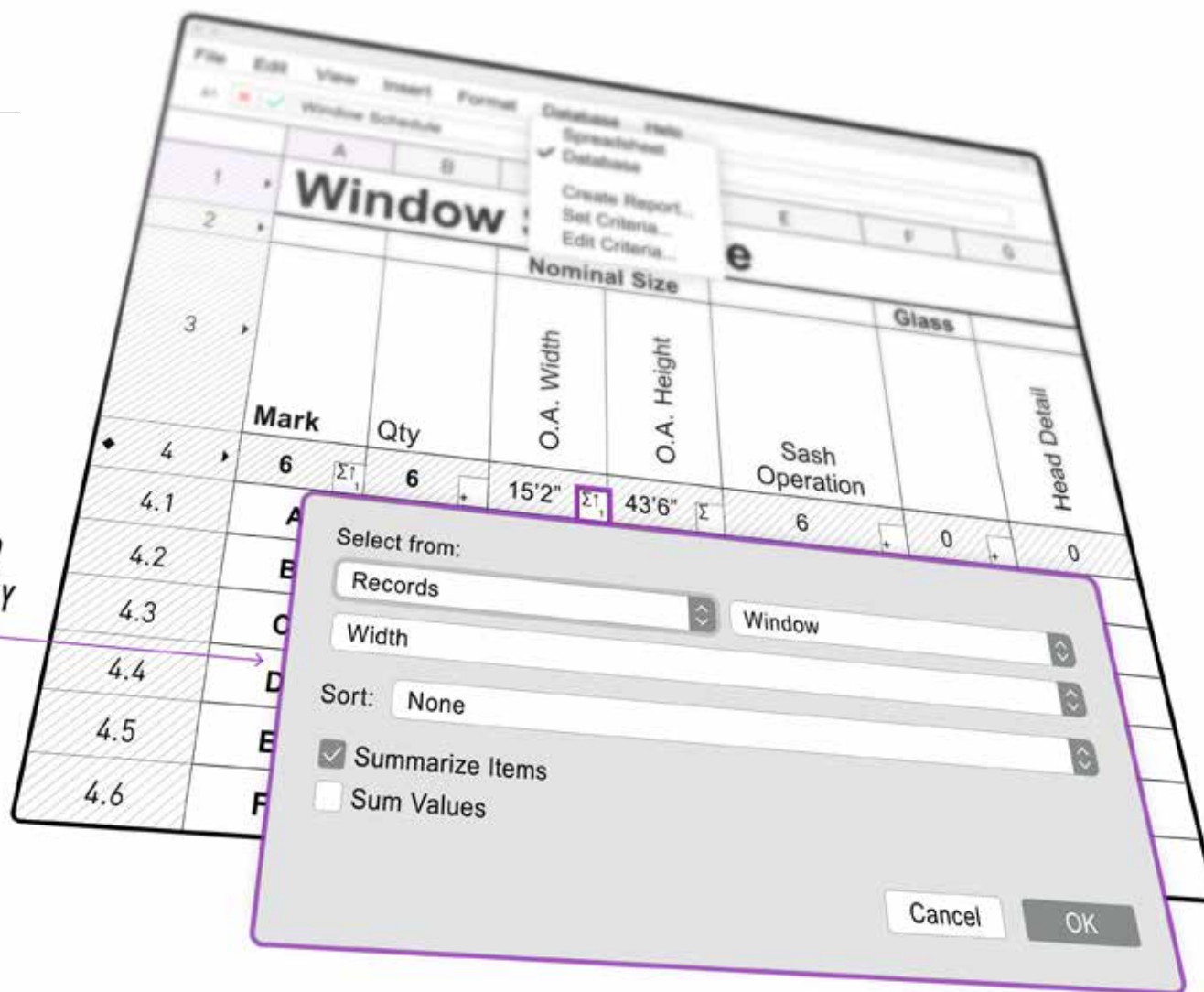


# SIMPLIFICATION DU TABLEUR

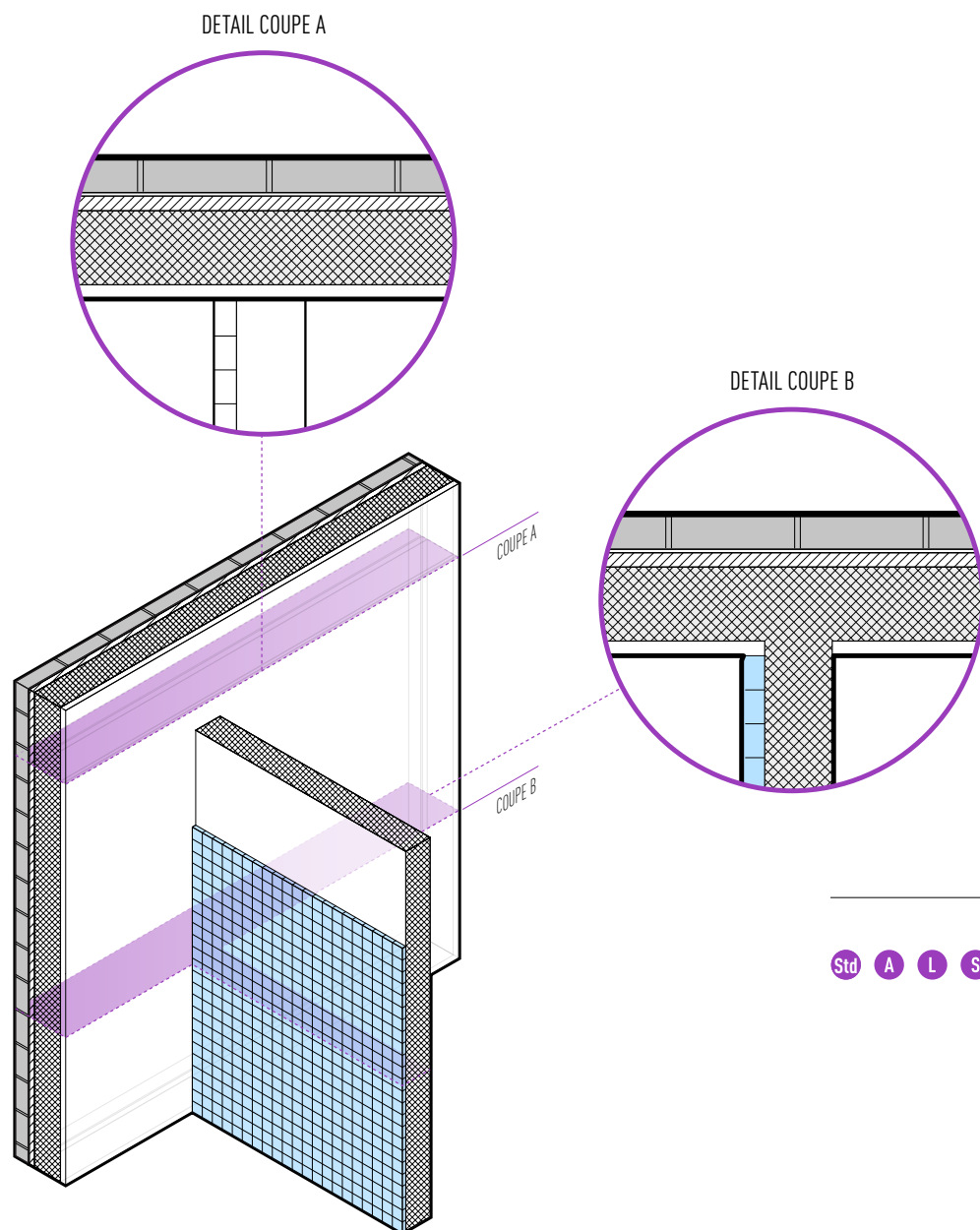
Grâce à une interface plus ergonomique, la production de listes, de tableaux de surfaces, etc... est automatisée et simplifiée. Vous pouvez créer des tableaux complexes sans avoir à saisir manuellement des formules ou à vous rappeler comment accéder aux champs de base de données.

Std A L S D

IMPROVED  
EDITABILITY







# REPRÉSENTATION GRAPHIQUE PLUS FIDÈLE

Std A L S D

L'élaboration des documents d'exécution de vos projets BIM est beaucoup plus efficace. La représentation graphique des jointures de murs dans les coupes, des composants de planchers, de toitures et de murs a été améliorée, pour produire une documentation de qualité depuis le modèle 3D.

# AMÉLIORATION DE L'IMPORT REVIT

Std A L S D

Vectorworks a été le premier logiciel BIM à proposer un Import Revit, grâce à la librairie BIM Teigha de Open Design Alliance. Cette année, nous franchissons une nouvelle étape en vous proposant une option de conversion des objets Revit en symboles natifs Vectorworks ou en objets texturés, pour une incorporation facile et efficace dans Vectorworks de données géométriques en provenance de Revit.



## NOUVEL OUTIL

# CADRE CARTOUCHE

Ce nouvel outil vous permet de customiser le cadre de vos planches de présentation mais également le cartouche, qui peut prendre des formes diverses et contenir un nombre illimité de champs, y compris des champs variables automatisés. L'outil Cadre cartouche bénéficie des nouvelles possibilités offertes par les Styles d'objets pour une personnalisation, une diffusion et des modifications aisées.

Std A L S D

## DIFFUSION DE DOCUMENTS

# SIMPLIFIÉE

Que vous modélisiez un projet BIM ou un plan de feu, la diffusion de documents peut vite s'avérer fastidieuse.

Dorénavant il est possible de publier les planches de présentation de la date courante et, grâce à l'intégration avec le nouvel outil Cadre cartouche, de générer et diffuser les lots de documents avec des dates de modification ou de révision.

Std A L S D

# STYLES DE MURS

## NOUVELLES OPTIONS

---

Std A L S D

Vous pouvez dorénavant modifier les composants de murs par instance : hauteur, terminaison, ou encore appliquer des réglages à plusieurs composants simultanément. L'option « Fixer tous les attributs par Classe » vous donne une plus grande flexibilité dans la représentation graphique des murs.

## MEILLEUR

# IMPORT/EXPORT DES IMAGES

## EN DXF/DWG

---

Std A L S D

La prise en compte des transparences (Canal Alpha) des images PNG est étendue aux imports et exports en DXF/DWG.

# DONNÉES IFC

## PLUS ACCESSIBLES

---

Std A L S D

Pour faciliter le processus BIM, les données IFC des objets sont à présent situées dans l'onglet Data de la Palette Info Objet. Plus de visibilité lors de la vérification, l'édition ou la modification des paramètres, pour des projets BIM réussis.

# ECHANGEZ AVEC LE MONDE

---

Std A L S D

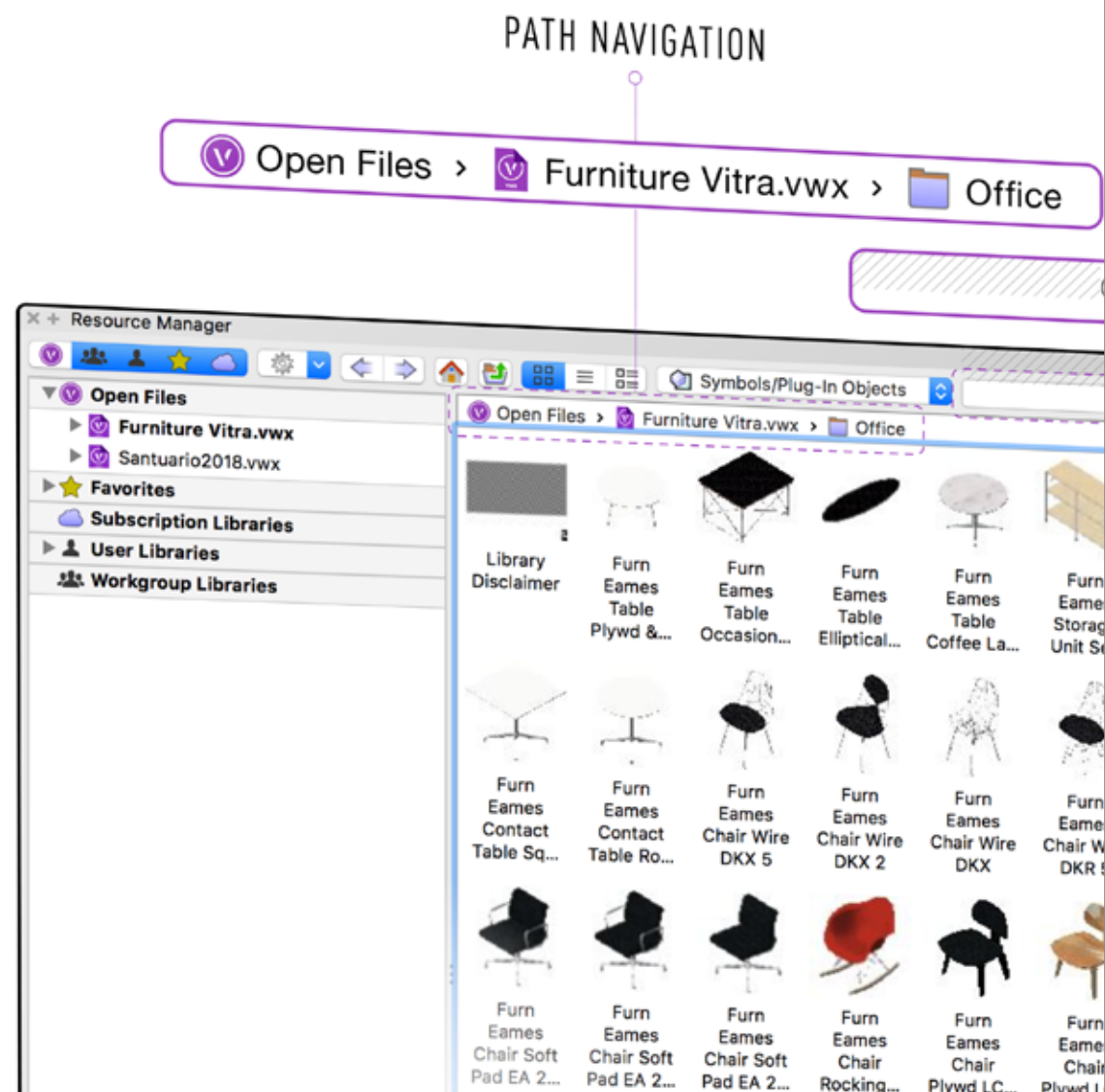
Une des grandes réussites de Vectorworks est d'avoir conquis de nombreux pays à travers le monde. La version 2018 est à présent complètement compatible Unicode, ce qui facilite la collaboration, le partage et le travail sur des fichiers créés avec d'autres langues : langues latines, japonais, mandarin ou autres...

# GESTIONNAIRE DE RESSOURCES

## AMÉLIORÉ

Trouvez facilement une ressource à l'aide aux nouvelles options de recherche, incluant des opérateurs comme « ET », « OU », etc. qui vous aident à obtenir des résultats plus pertinents. Les critères de filtrage faisant appel aux données comme le type d'objets ou le fabricant sont dorénavant possibles. Organisez et gérez aisément vos ressources grâce au chemin de navigation, au bouton Home ou à la présentation verticale de la fenêtre.

Std A L S D



POWERFUL SEARCH

Vitra AND Chairs



## COMPATIBILITÉ AVEC LA TOUCH BAR DES MACBOOK PRO

Std A L S D

Si vous utilisez un MacBook Pro®, vous n'avez plus besoin d'ajouter un pavé numérique pour appeler les différents raccourcis des vues standards. Utilisez la TouchBar™ pour accéder rapidement à vos commandes ou outils favoris et configurez les combinaisons de touches à votre convenance.



# PERFECTIONNEZ VOS AMÉNAGEMENTS PAYSAGERS

# SURFACES PAVÉES

## MEILLEUR CONTRÔLE DES ATTRIBUTS

Std A L S D

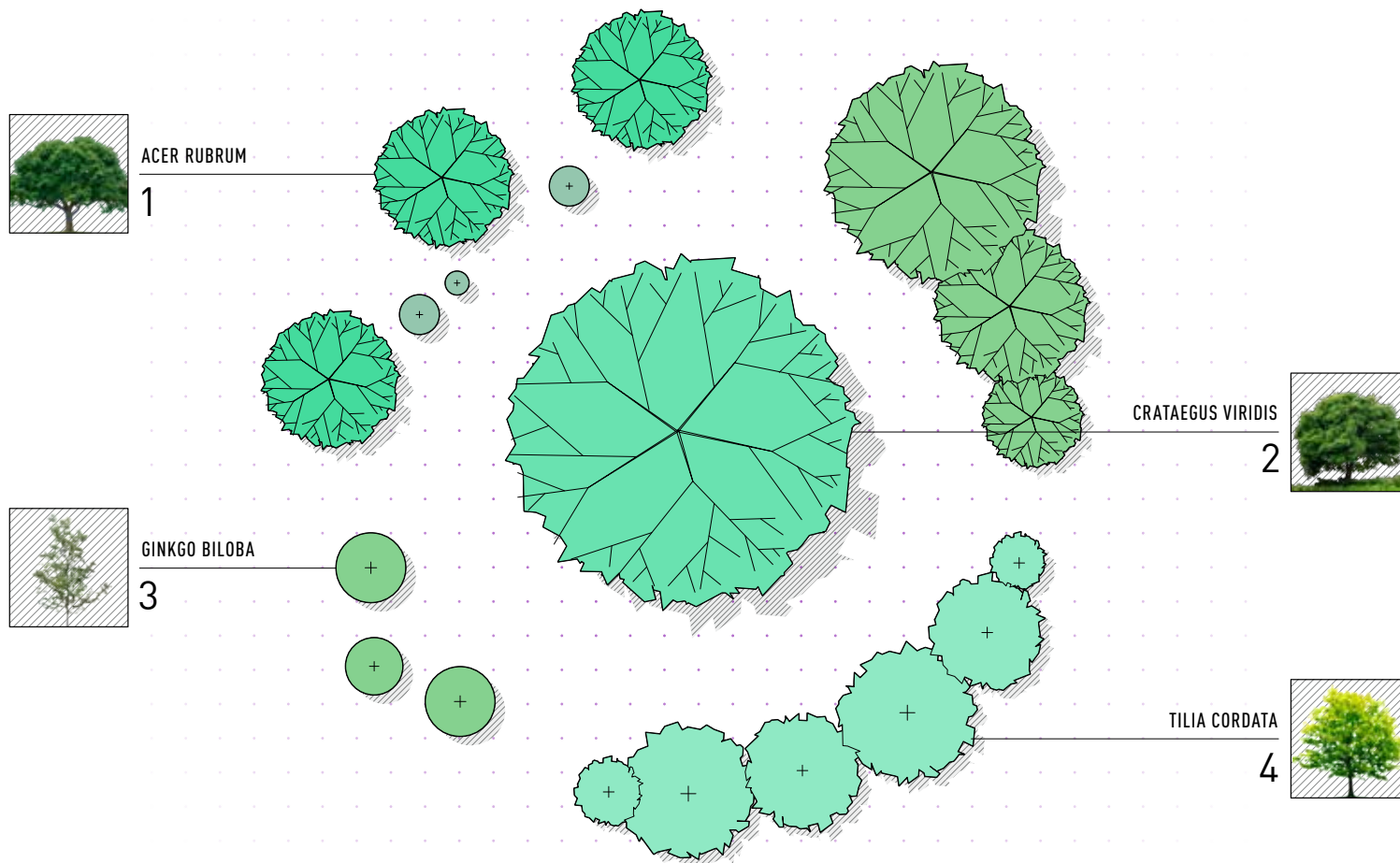
Contrôlez précisément l'aspect, l'échelle, l'origine et la rotation des attributs graphiques des Surfaces pavées. En effet, l'outil Edition d'attributs permet d'agir indépendamment sur la surface principale et sur la bordure.

## NOUVELLES OPTIONS POUR L'OUTIL IRRIGATION

Std A L S D

Nous avons ajouté deux options à l'outil Tuyau goutte à goutte. Configuré en mode Surface de tuyau, cet outil dispose d'un mode Sinusoïde et d'un mode Rampes. Une case à cocher permet également de masquer les lignes de goutteurs. Vous pouvez alors appliquer à la surface concernée les attributs graphique de votre choix pour une représentation plus lisible.






## ETIQUETTES DES PLANTES AMÉLIORÉES

Vectorworks Landmark va encore plus loin dans la qualité de représentation de vos projets paysagers en autorisant les étiquettes des plantes à afficher une image du végétal choisi.

Std A L S D



# PERFECTIONNEZ VOS AMÉNAGEMENTS PAYSAGERS



## COMPATIBILITÉ AVEC LES **IMAGES GeoTIFF**

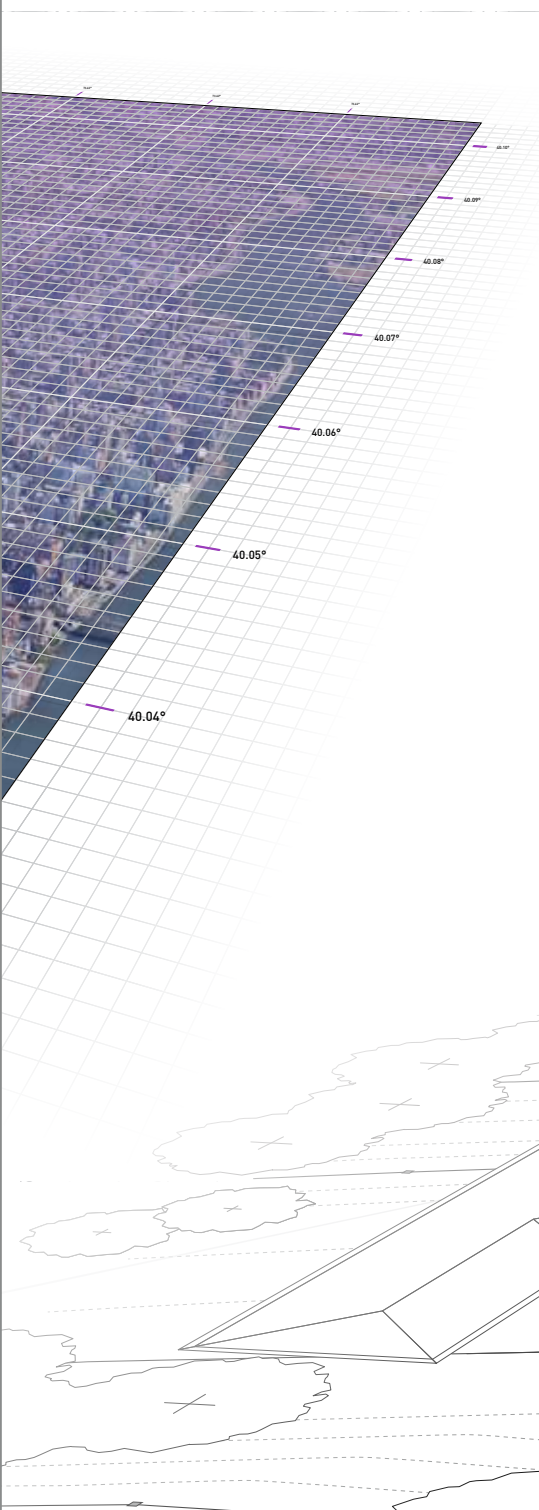
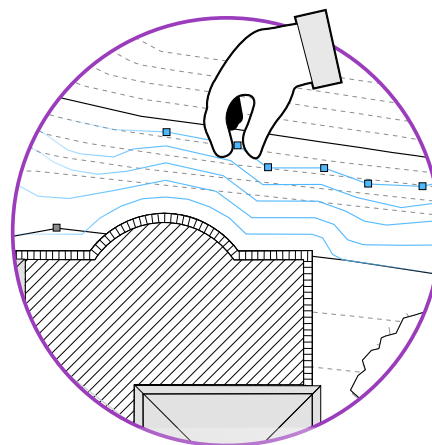


Vous pouvez importer des images géoréférencées au format GeoTIFF. Ces images s'adapteront automatiquement à la projection du calque Vectorworks comme c'est le cas sur les systèmes d'information géographiques tel qu'ArcGIS et GRASS GIS.

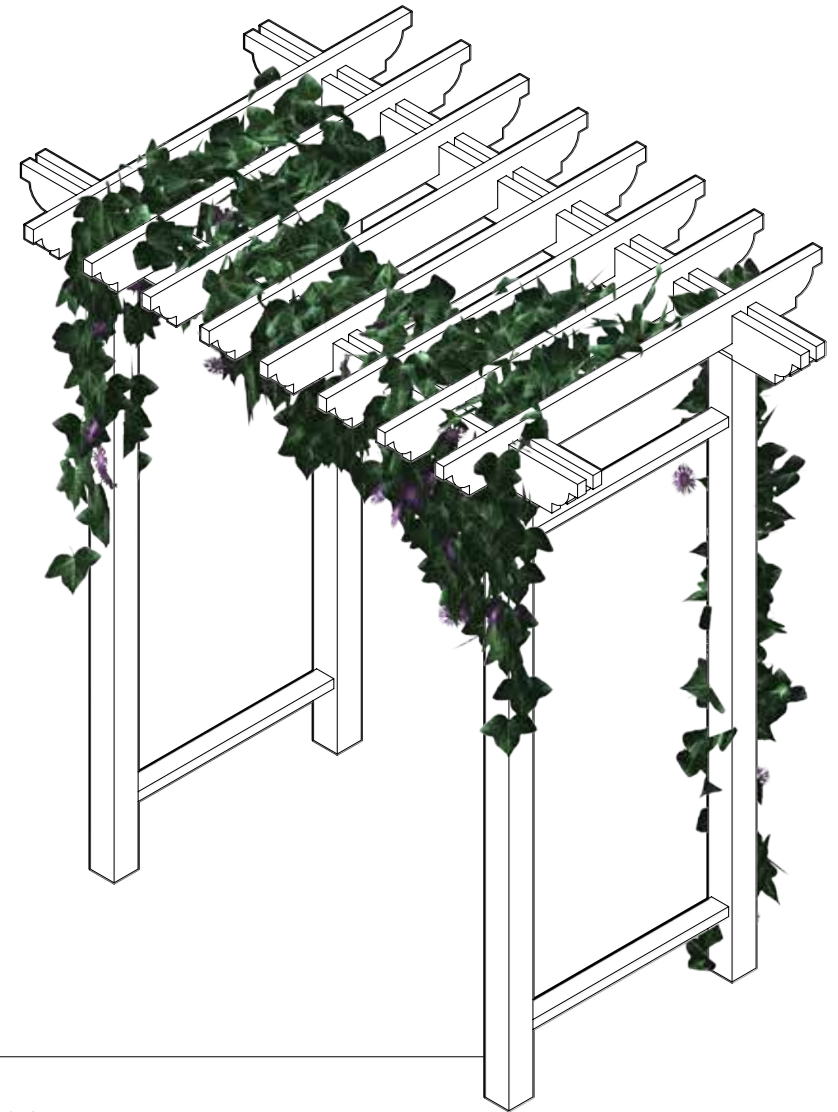
# MDT : MODIFICATION DIRECTE DES COURBES DE NIVEAUX

Std A L S D

Modifier un modèle numérique de terrain n'a jamais été aussi aisé. D'une part grâce à la nouvelle présentation de la fenêtre de création du modèle de terrain et ses nouveaux réglages, mais surtout grâce à la possibilité de modifier les courbes de niveau comme vous le faites déjà avec une polyligne.



# PERFECTIONNEZ VOS AMÉNAGEMENTS PAYSAGERS



## NOUVEL OUTIL **FEUILLAGE**

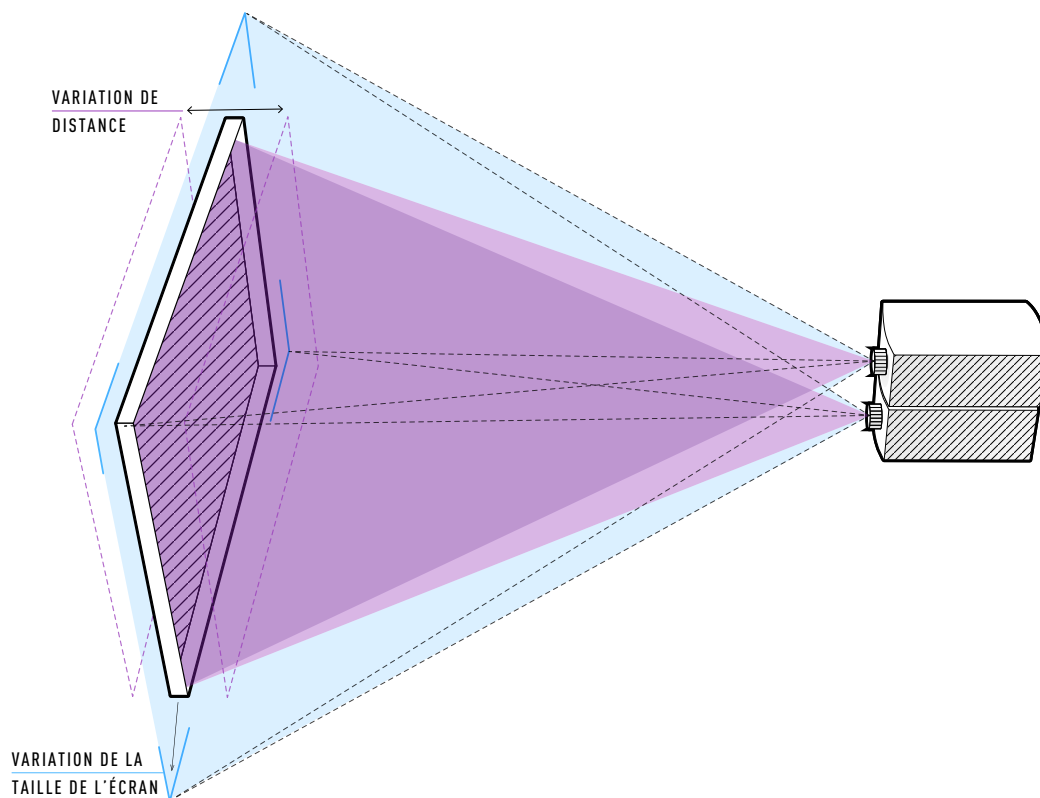
Agrémentez de feuillages réalistes pergolas, abris, murets, haies, formes topiaires, etc... pour des projets paysagers encore plus percutants.

Std A L S D

# NOUVELLE OPTION ZOOM POUR LES ÉCRANS VIDÉO

Dorénavant il est possible de faire apparaître sur vos plans l'amplitude du zoom du projecteur. L'affichage des valeurs mini et maxi peut être piloté par des classes.

Std A L S D



# BRAQUEZ LE PROJECTEUR



# BRAQUEZ LE PROJECTEUR

## ACCROCHAGE AUTOMATIQUE **AUX PONTS LUMIÈRE**

Std A L S D

Grâce au mode auto-connect, vous pouvez rapidement connecter des charges ou des ponts lumière, afin qu'ils soit pris en compte dans les calculs de Braceworks et correctement documentés pour la mise en place de la structure. Une fois ce mode activé, vous obtenez une indication visuelle explicite au fur et à mesure que vous dessinez. Connectez automatiquement les projecteurs, haut-parleurs et Line-Array, écrans vidéos etc. aux ponts lumière ou aux supports d'accroche.

# NOUVEL OUTIL PONT

---

Construisez votre structure en quelques clics à partir des bibliothèques de fabricants. Incorporez les données constructeurs comme le poids, les connecteurs, etc., pour une analyse pertinente de la structure.



## CONNECTION ENTRE LES PONTS

---



Après le placement initial des ponts lumière, vous pouvez en contrôler l'ordre de superposition et les relier par un treuil si nécessaire.

# BRACEWORKS

## ANALYSE DES STRUCTURES SCÉNIQUES



Les réglementations Eurocodes et les exigences croissantes des organisateurs d'évènements, publics ou privés, imposent aux concepteurs d'espaces scéniques de procéder à des calculs de structure et de charge qui doivent être validés par des ingénieurs structure.

BraceworksTM vous permet de garder l'esprit serein et de vous faire gagner de précieuses heures en produisant des documents certifiables, directement depuis le modèle Vectorworks,

Module complémentaire à Vectorworks Spotlight ou Designer, Braceworks fournit au concepteur, à la production ainsi qu'aux riggers un moyen simple d'apprécier les performances d'une structure temporaire sous charge qui respecte les normes de sécurité et les standards de conception.

En ajoutant Braceworks à Vectorworks Spotlight, ces professionnels disposent pour la première fois d'une solution complète combinant modélisation, analyse et documentation technique.

Braceworks procède à l'analyse de la structure 3D modélisée sur Vectorworks Spotlight. Il prend en compte les charges ponctuelles et les charges réparties, les éléments structurels droits et cintrés ainsi qu'une multitude d'équipements.

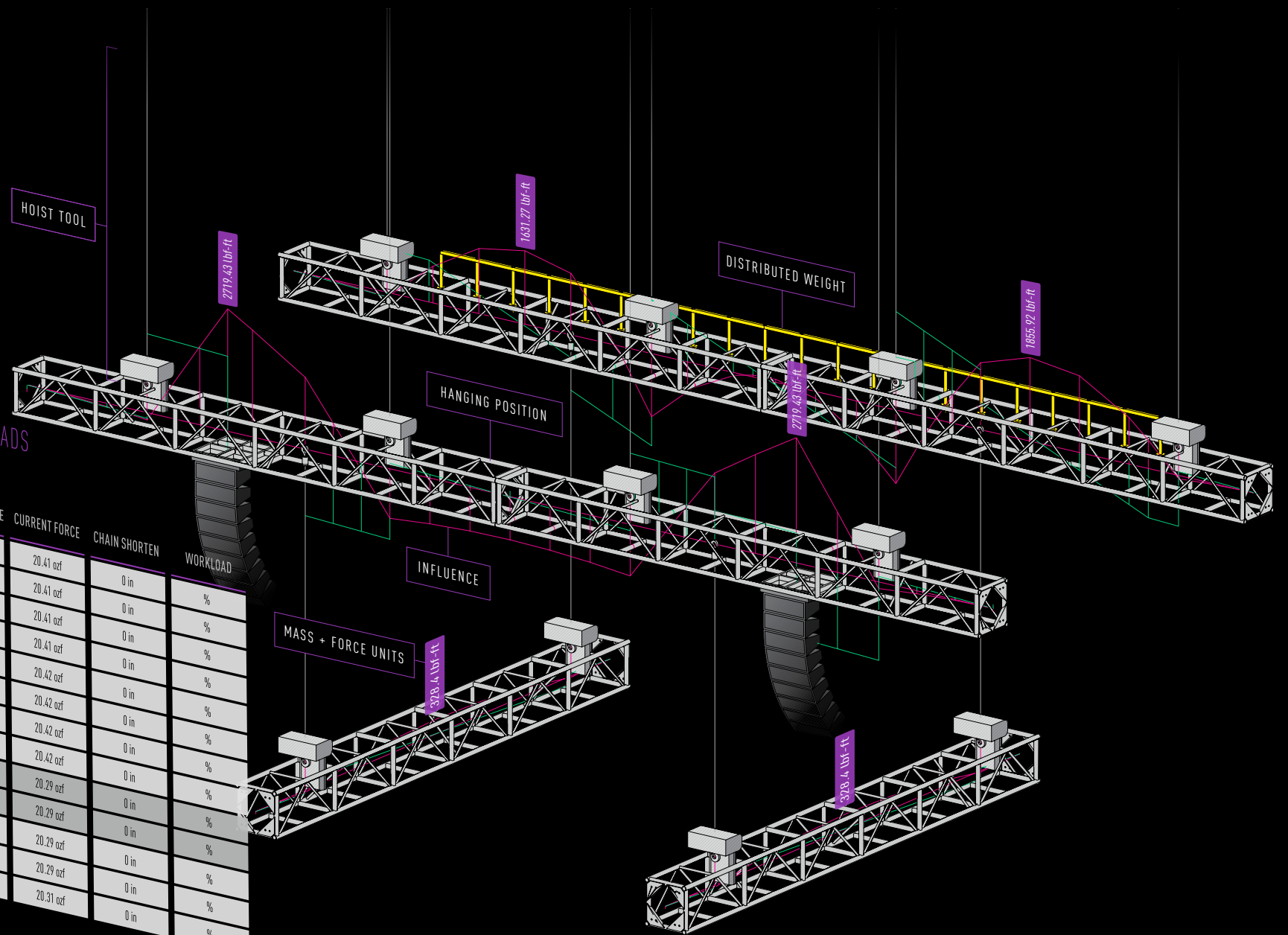
Le calcul de structure par éléments finis (FEA) permet une analyse statique dont les résultats s'affichent graphiquement sur le modèle pour plus de commodité. Braceworks est compatible avec les normes Eurocodes et ESTA (E1.6) pour le calcul de charge et les ponts lumière. Il génère des rapports de calculs précis et exporte les fichiers au format DTSV pour validation par les ingénieurs structure.



# EVALUATION OF HOIST WORKLOADS

Suspension Points

ID	NAME	ALLOWABLE FORCE	CURRENT FORCE	CHAIN SHORTEN	WORKLOAD
M4	HP	0.00 ozf	20.41 ozf	0 in	%
M5	HP	0.00 ozf	20.41 ozf	0 in	%
M6	HP	0.00 ozf	20.41 ozf	0 in	%
M7	HP	0.00 ozf	20.41 ozf	0 in	%
M8	HP	0.00 ozf	20.41 ozf	0 in	%
M9	HP	0.00 ozf	20.42 ozf	0 in	%
M10	HP	0.00 ozf	20.42 ozf	0 in	%
M11	HP	0.00 ozf	20.42 ozf	0 in	%
M12	HP	0.00 ozf	20.42 ozf	0 in	%
M13	HP	0.00 ozf	20.29 ozf	0 in	%
M14	HP	0.00 ozf	20.29 ozf	0 in	%
M15	HP	0.00 ozf	20.29 ozf	0 in	%
M16	HP	0.00 ozf	20.29 ozf	0 in	%
		0.00 ozf	20.31 ozf	0 in	%
				0 in	%

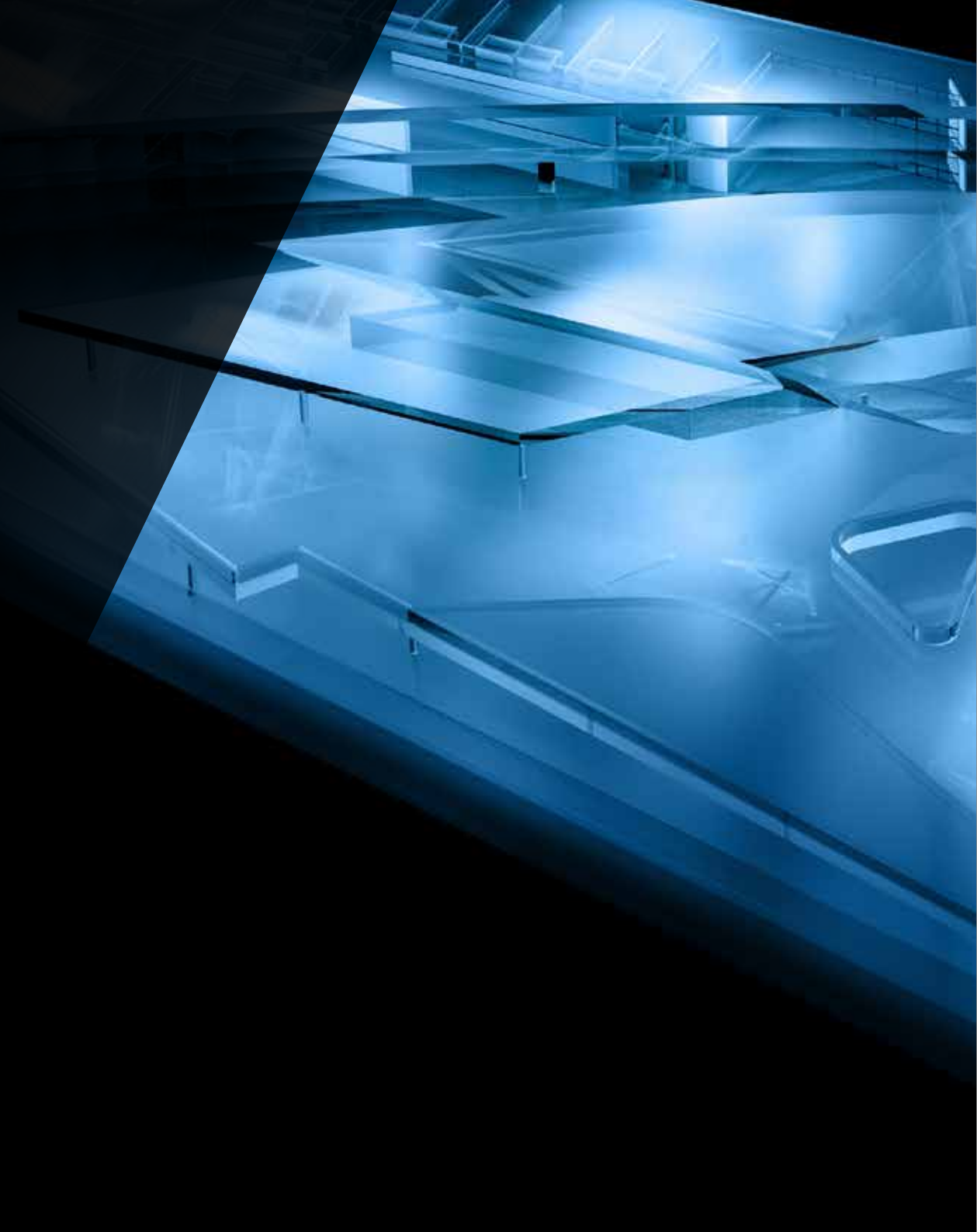


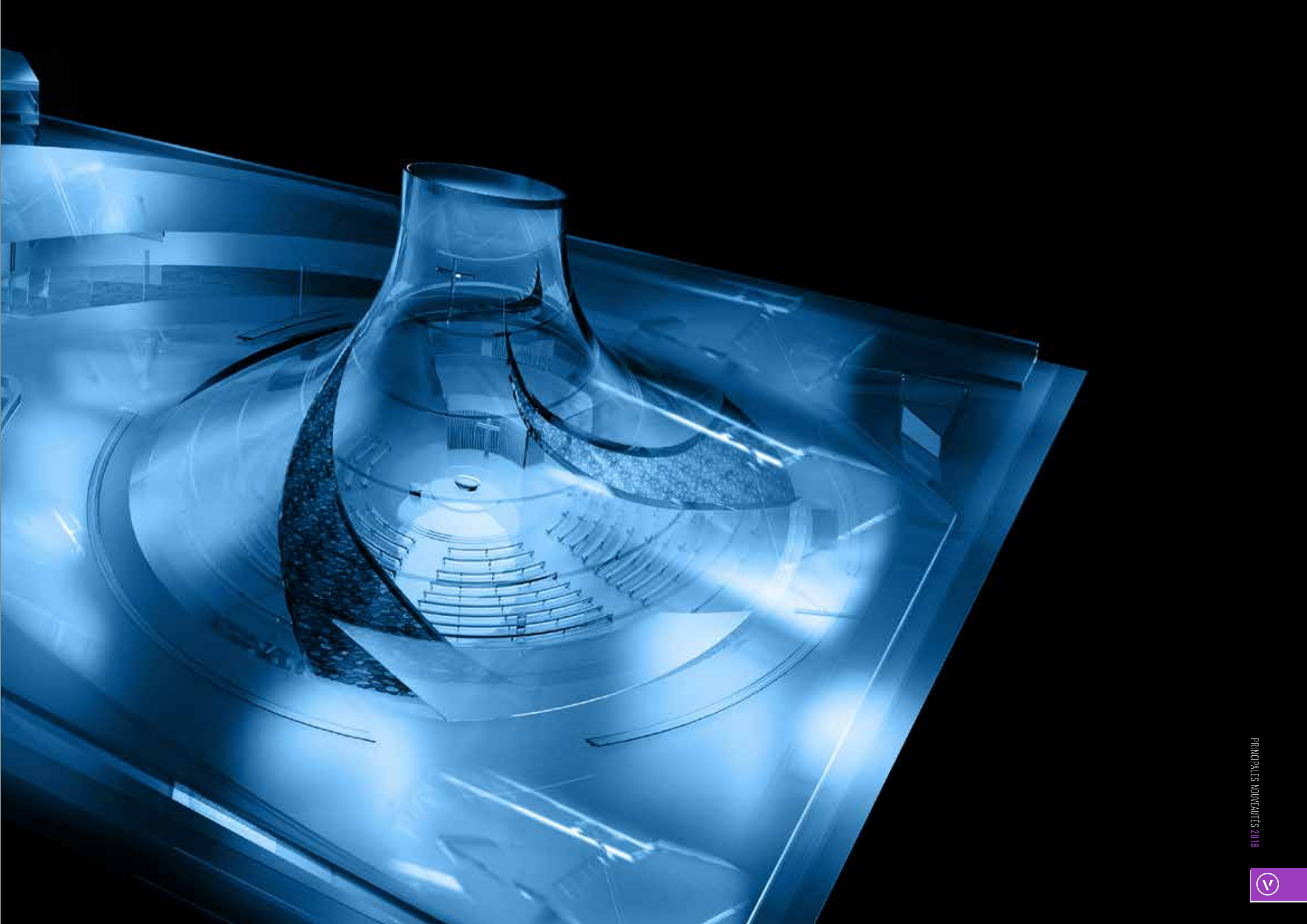
---

# 03

## PARTAGEZ VOTRE VISION

En tant que concepteur, vous avez envie de partager votre vision en haute définition, de manière attrayante et variée afin de convaincre vos clients. Avec l'adoption de la version la plus récente du moteur Cine Render de Maxon, l'export Panorama, de nouveaux shaders de qualité, ainsi que le nouvel export Webview, vous disposez de possibilités haut de gamme intégrées à votre outil de modélisation.

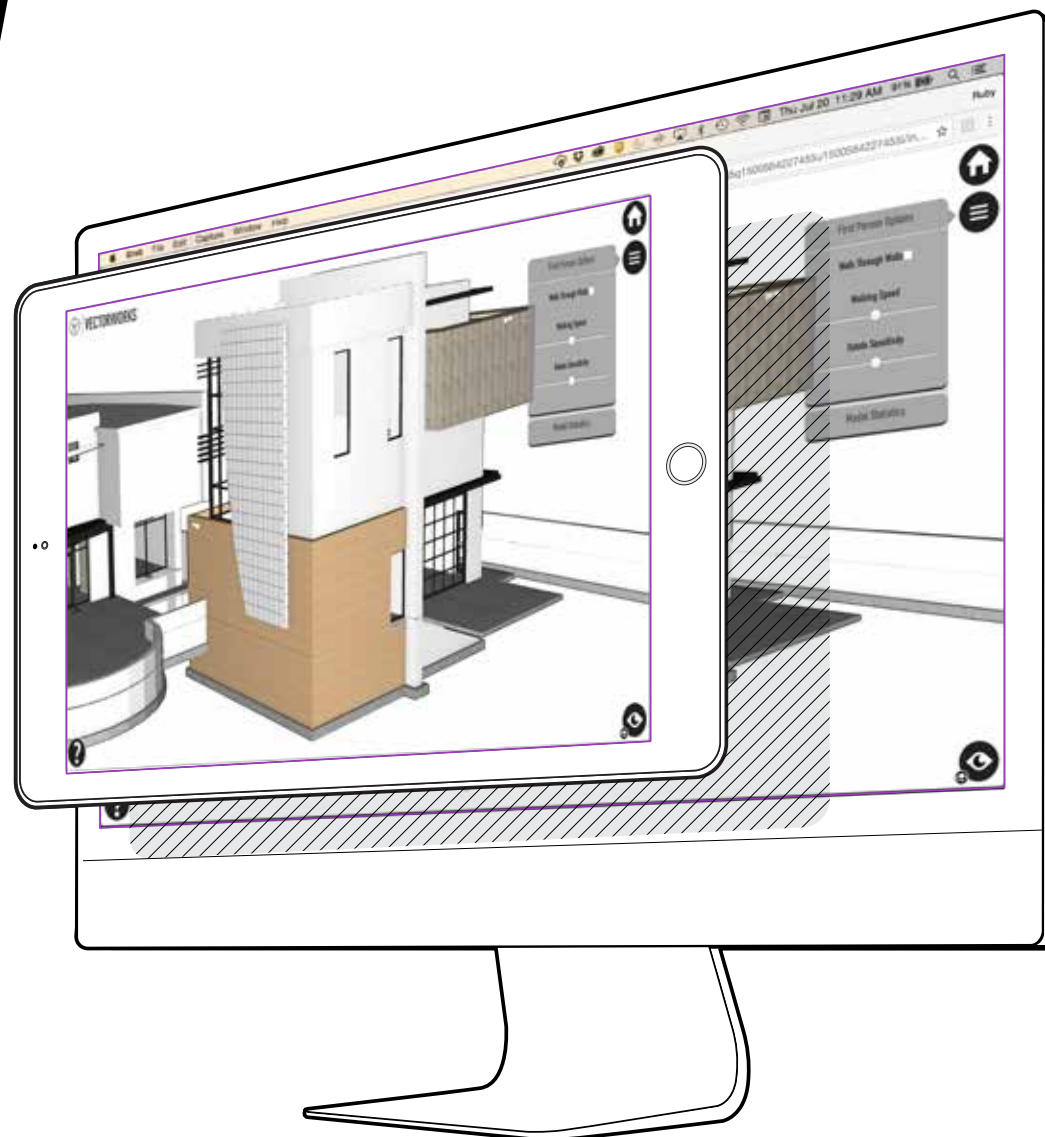




# PLUS D'OPTIONS POUR L'EXPORT WEB VIEW

L'export Webview est maintenant compatible avec le clip-cube et vous propose une série d'options qui optimisent la taille et la qualité des fichiers exportés, pour des expériences de réalité virtuelle et de navigation réussies.

Std A L S D





360°

# NOUVEAU RENDU PANORAMA

Std A L S D

Fournissez à vos clients une vue interactive à 360° grâce à cette nouvelle fonctionnalité de Renderworks. Placez vos clients au centre de votre vision, quelle que soit la taille de votre projet.



# MISE À JOUR RENDERWORKS

## AVEC CineRender DE MAXON

Grâce au moteur CineRender de Maxon, Renderworks vous permet de produire des rendus rapides et de haute qualité au sein même de Vectorworks. La dernière mise à jour du moteur CineRender offre un meilleur rendu des surfaces métalliques, un nouveau shader dédié au rendu des textiles tissés, un capteur d'ombre pour l'intégration de vos rendus dans une photo (composite), le calcul de la lumière indirecte jusqu'à 16 rebonds, et un nouveau paramètre de décalage de parallaxe qui produit une illusion de relief sans allonger les temps de calcul.

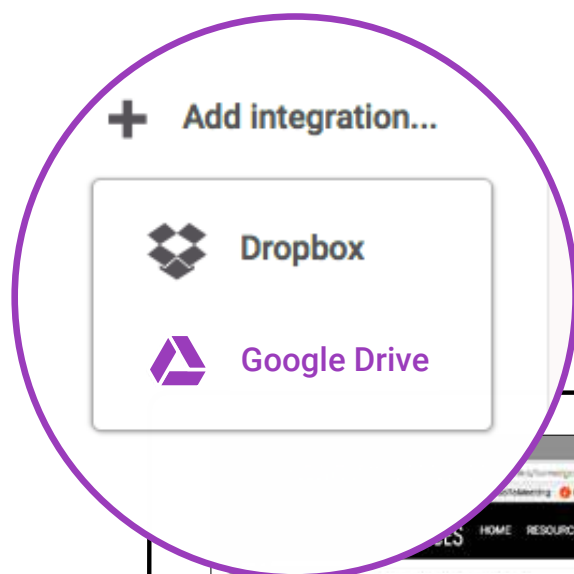
Std A L S D



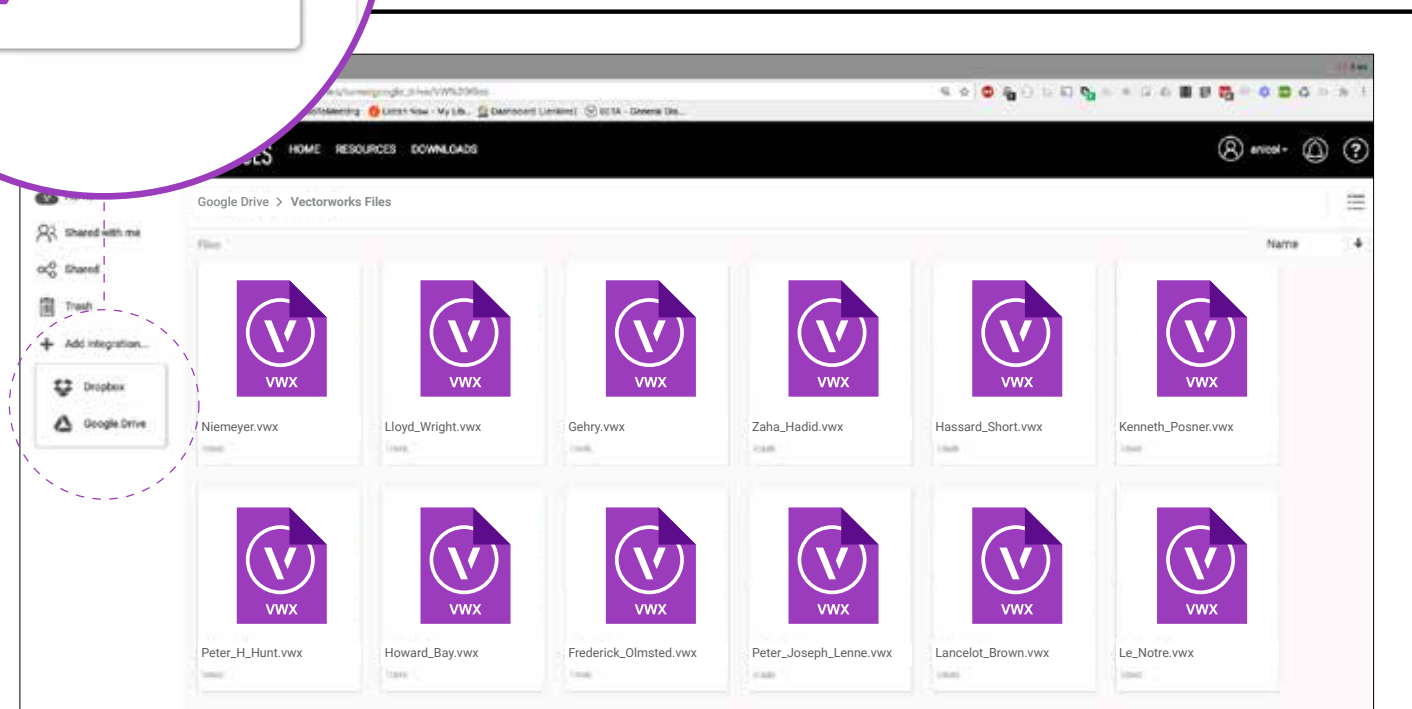
# SERVICES CLOUD

## PLUS PERFORMANTS

F A L S D



Diffuser plans et modèles 3D auprès de vos partenaires n'a jamais été aussi simple. Dorénavant, vous pouvez utiliser le service Google Drive avec Vectorworks Cloud Services. Le portail web Cloud Services a été mis à jour et présente une meilleure organisation de vos fichiers, avec une interface plus limpide et même la possibilité de générer des liens Webview VR dans le cloud.



2018

# TABLEAU DES NOUVEAUTÉS

	Std STANDARD	A ARCHITECTURE	L LANDMARK	S SPOTLIGHT	D DESIGNER
<b>AMÉLIOREZ VOTRE PROCESSUS DE MODÉLISATION</b>					
Multi-fenêtrage	●	●	●	●	●
Edition des objets dans les coupes et élévations		●	●	●	●
Modélisation par Subdivision : nouvelles options	●	●	●	●	●
Nouvelles possibilités de programmation graphique avec Marionette		●	●	●	●
<b>SIMPLIFIEZ VOTRE FLUX DE PRODUCTION</b>					
Restez informés avec le Centre de messages	●	●	●	●	●
Styles d'objets : un nouveau type de symboles paramétriques		●	●	●	●
Simplification du tableur	●	●	●	●	●
Représentation graphique plus fidèle	●	●	●	●	●
Amélioration de l'import Revit		●	●	●	●
Diffusion de documents simplifiée		●	●	●	●
Nouvel outil Cadre cartouche		●	●	●	●
Styles de murs : nouvelles options		●	●	●	●
Meilleur import/export des images en DXF/DWG	●	●	●	●	●
Données IFC plus accessibles		●	●	●	●
Echangez avec le monde	●	●	●	●	●
Gestionnaire de Ressources amélioré	●	●	●	●	●
Compatibilité avec la Touch Bar des MacBook Pro	●	●	●	●	●



	Std STANDARD	A ARCHITECTURE	L LANDMARK	S SPOTLIGHT	D DESIGNER
<b>PERFECTIONNEZ VOS AMÉNAGEMENTS PAYSAGERS</b>					
Surfaces pavées : meilleur contrôle des attributs			●		●
Nouvelles options pour l'outil Irrigation			●		●
Étiquettes des Plantes améliorées			●		●
Compatibilité avec les images au format GeoTIFF			●		●
MDT : modification directe des courbes de niveaux		●	●		●
Nouvel outil Feuillage			●		●
<b>BRAQUEZ LE PROJECTEUR</b>					
Nouvelle option Zoom pour les écrans vidéos				●	●
Accrochage automatique aux ponts lumière				●	●
Nouvel outil Pont				●	●
Connexion entre les ponts				●	●
Braceworks – Nouveau module*				●	●
<b>PARTAGEZ VOTRE VISION</b>					
Plus d'options pour l'export Webview		●	●	●	●
Nouveaux rendus Panoramas	●	●	●	●	●
Mise à jour Renderworks avec CineRender de Maxon	●	●	●	●	●
Services Cloud plus performants	●	●	●	●	●

\*Braceworks est un module spécifique qui peut être rajouté à Vectorworks Spotlight ou Designer.

# PROGRAMME SERVICE SELECT

Avec l'évolution rapide des technologies, les exigences grandissantes des donneurs d'ordres et de la réglementation, vous devez faire preuve d'adaptabilité et être plus productifs afin de rester compétitifs et de convaincre vos clients.

Cela implique plusieurs choses :

- avoir de la visibilité sur votre budget logiciel
- avoir le temps d'intégrer les nouvelles possibilités offertes par votre logiciel
- avoir des solutions de mobilité pour diffuser vos projets
- avoir des ressources techniques et de formation facilement accessibles
- avoir de la souplesse et des garanties

**Vectorworks Service Select répond à tous ces besoins. Ce programme de fidélisation facultatif est destiné à tous les utilisateurs de Vectorworks.**

Pour un coût très inférieur à celui d'une mise à jour, votre parc de licences est actualisé chaque année et bénéficie des dernières avancées technologiques. Dans tous les cas, vous restez titulaire de vos licences, même en cas de "sortie" du programme. Important : adhérer à Vectorworks Service Select ne change pas la nature de vos licences, qui demeurent des licences perpétuelles.



## VISIBILITÉ

---

- Le tarif est fixe d'une année sur l'autre. Vous êtes donc à l'abri des augmentations des prix de mises à jour et pouvez prévoir les sommes à provisionner chaque année.

## ADAPTABILITÉ

---

- Il est beaucoup plus aisé d'intégrer les nouveautés d'une seule version chaque année plutôt que de devoir vous reformer tous les 2, 3 ou 4 ans.
- Vous êtes en mesure de fournir des nouveaux services à vos donneurs d'ordre et/ou clients, de mieux communiquer avec vos interlocuteurs grâce à l'évolution continue des traducteurs de vos licences Vectorworks (DWG, IFC, Revit, etc.).

## MOBILITÉ

---

- Les solutions de mobilité Vectorworks Cloud Services vous permettent de publier vos modèles 3D et planches de présentation dans votre espace Cloud Services privé, synchronisé avec votre dossier Dropbox ou Google Drive si vous le désirez, afin que vos interlocuteurs et vous-même puissiez les consulter, voire les annoter en tout lieu et à tout instant sur le navigateur d'un ordinateur ou sur une tablette (via une app iOS ou Android gratuite).

## RESSOURCES TECHNIQUES

---

- En adhérant à Vectorworks Service Select, vous avez un accès prioritaire à notre service d'assistance technique, avec prise de contrôle à distance de votre machine si nécessaire.
- De plus, le portail de connaissances dédié aux adhérents vous fournit des tutoriels, des vidéos, des bibliothèques d'objets, etc. disponibles à tout moment.

## SOUPLESSE ET SÉCURITÉ

---

- En cas de "charette", vous pouvez accueillir un collaborateur en lui fournissant une licence équivalente à celle de votre parc pour une courte durée et à un coût modéré, sans devoir acheter une nouvelle licence.
- Vos clés de protection sont garanties en cas de vol.

**Pas encore abonné ? Consultez la page de notre site consacrée à Vectorworks Service Select et contactez notre service commercial au 01 72 74 76 76 pour connaître les conditions d'adhésion.**

# CONFIGURATIONS RECOMMANDÉES

Les performances de Vectorworks dépendent de plusieurs facteurs, comme la configuration matérielle ou le type de projet.

Nous avons scindé les configurations recommandées selon 3 profils d'utilisation. Cette présentation schématique figure de manière plus complète sur notre site.

## **E** PROFIL ENTRÉE DE GAMME

Petits projets, modèles simples avec un faible niveau de détail, rendus basiques

- Processeur : 64-bit Intel Core i5 (ou équivalent AMD) ou supérieur
- RAM (mémoire vive) : 8Go ou plus
- Carte Graphique : carte OpenGL 2.1 avec 1Go de VRAM ou plus

Certaines cartes graphiques intégrées comme les Intel Iris Graphics sont acceptables pour des modèles simples, mais une carte dédiée est toujours à privilégier.

L'utilisation du multi-fenêtrage avec des réglages de visibilité différents dans chaque fenêtre requiert une carte graphique avec au minimum 2Go de VRAM

- Résolution : 1440 x 900 ou supérieur

## **M** PROFIL MÉDIAN

Projets de taille moyenne, dessin complexes avec un niveau de détail moyen

- Processeur : 64-bit Intel Core i5 (ou équivalent AMD) cadencé à 2.3Ghz ou supérieur
- RAM (mémoire vive) : 8-16Go ou plus
- Carte Graphique : carte OpenGL 2.1 dédiée avec 2-4Go de VRAM ou plus

L'utilisation du multi-fenêtrage avec des réglages de visibilité différents dans chaque fenêtre requiert une carte graphique avec au minimum 2Go de VRAM, 3Go étant recommandés pour les gros fichiers

- Résolution : 1920 x 1080 ou supérieur
- L'utilisation d'un disque dur de type SSD est recommandée

## **H** PROFIL HAUT DE GAMME

Gros projets, géométrie complexe avec un niveau de détail élevé, rendus complexes

- Processeur : 64-bit Intel Core i7 (ou équivalent AMD) cadencé à 3Ghz ou supérieur
- RAM (mémoire vive) : 16-32Go ou plus
- Carte Graphique : carte OpenGL 2.1 dédiée avec 4Go de VRAM ou plus
- Résolution : 1920 x 1080 ou supérieur
- L'utilisation d'un disque dur de type SSD est recommandée

## PERFORMANCES RÉSEAU POUR LE PARTAGE DE PROJET

Le partage de projet nécessite un réseau rapide. Plus la bande passante du réseau est élevée, meilleures sont les performances du partage de projet. Un réseau moyennement efficace peut toutefois fournir des performances satisfaisantes, à condition de limiter les opérations qui génèrent un flux de données important sur le réseau (comme Envoyer les modifications ou Rafraîchir depuis le projet).

### SYSTEMES COMPATIBLES

Mac OS 10.13 (High Sierra)

Mac OS 10.12 (Sierra)

Mac OS X 10.11 (El Capitan)

Mac OS X 10.10 (Yosemite)

Windows 10 64-bit

Windows 8.1 64-bit

Windows 8 64-bit

Windows 7 SP1 64-bit

# À PROPOS DE VECTORWORKS

---

Le credo de Vectorworks, c'est le design au sens le plus large. Depuis 1985, nous sommes au service de l'architecture, du paysage et de l'industrie du divertissement, puisant nos sources d'inspiration dans le monde qui nous entoure et encourageant les plus de 650 000 concepteurs qui utilisent notre logiciel à imaginer des projets qui transforment le monde.

Notre détermination à développer le meilleur logiciel de conception multiplateforme au monde nous a enseigné la vérité suivante : les plus beaux projets naissent de l'inspiration de leurs concepteurs. Vectorworks soutient ce souffle créatif en les incitant à l'expérimentation et à la recherche de solutions innovantes. C'est pourquoi nous mettons à leur disposition des outils puissants au service de leurs idées, qui stimulent leurs innovations et favorisent une communication efficace, pour que leur vision puisse se réaliser.

Ceux qui veulent créer des expériences mémorables et construire des choses qui comptent vraiment nous trouveront toujours à leurs côtés. Nous sommes conscients du fait qu'un beau projet met en lumière des opportunités qui laissent place à l'inattendu, tout en se conformant aux exigences grandissantes d'un monde de plus en plus complexe.

Nous reconnaissons la vision des concepteurs et aspirons à faciliter leur volonté de produire ce qui se fait de mieux dans l'environnement bâti.

# VECTORWORKS CONTRIBUE À DONNER VIE AU PROJET DE NIEMEYER

---

L'image de couverture de cette brochure représente le Sanctuaire Pape Jean Paul II, un projet signé Caique Niemeyer, de l'agence Caique Niemeyer Arquitetura & Design. Caique Niemeyer est l'arrière petit-fils du célèbre architecte Oscar Niemeyer, pionnier de l'Architecture moderniste, connu mondialement pour la construction de la ville de Brasilia à la fin des années 1950.

« La commande initiale de ce projet portait sur la construction d'un édifice religieux, et notre projet a été si bien reçu qu'il est devenu le Sanctuaire Saint Jean-Paul II », raconte Caique Niemeyer. « L'expérience de la construction de nombreuses églises, acquise auprès de mon arrière grand-père, l'architecte Oscar Niemeyer, m'a beaucoup aidée pour créer ce complexe. »

Ce projet sera construit sur un terrain de 12 000 m<sup>2</sup> à Rio de Janeiro, sur un site adjacent à Ilha Pura, le village olympique de jeux de Rio en 2016. Le bâtiment de 1961,6 m<sup>2</sup> abritera le sanctuaire ainsi qu'un musée, mais également un auditorium, une boutique, une cafétéria et un parking en sous-sol.

Caique Niemeyer et son équipe ont utilisé Vectorworks pour concevoir et modéliser le bâtiment en BIM. « Il faut souligner l'importance de Vectorworks dans le développement de ce projet », nous dit Caique Niemeyer.

« Ses aspects pratiques et ses capacités BIM nous ont permis de générer un modèle en trois dimensions rapidement et avec beaucoup de facilité, tout en simplifiant l'élaboration des planches de présentation en deux dimensions ainsi que la coordination avec notre partenaire Loggia Architecture, en charge de l'éclairage, de l'ingénierie et des équipements sur ce projet. »



**CESYAM**

14, rue des Reculettes

75013 Paris

01 72 74 76 76

info@cesyam.fr

www.vectorworks.fr

**VOTRE REVENDEUR**

**VECTORWORKS, INC.**

7150 Riverwood Drive, Columbia, MD 21046-1295 USA

**vectorworks.net**

T 410.290.5114

©2017 Vectorworks, Inc. All rights reserved.

Vectorworks and Renderworks are registered trademarks of Vectorworks, Inc. | Braceworks is a trademark of Vectorworks, Inc